

CENTRO HABITARE NEGURI I



MEMORIA DE ACABADOS

EXTERIORES

Cimentación y Estructura

✎ Estructura de hormigón armado.

Fachadas

✎ Fachadas de obra vista combinadas con aplacado de piedra natural caliza blanca ventilada.

✎ Barandillas de obra combinadas con vidrio laminado

✎ Cubierta plana con acabado pavimento flotante con losas de hormigón

Carpintería exterior

✎ Carpintería de aluminio lacado RAL standard con rotura de puente térmico color a decidir por la dirección facultativa. Incorpora sistema de ventilación ajustado al CTE

✎ Persianas enrollables automatizadas, en caso de instalación de domótica, de aluminio térmico del mismo color que la carpintería.

✎ Acristalamiento con doble vidrio de cámara.

INTERIORES

Generales

✎ Tabiquería cerámica de gran formato enyesada a buena vista.

✎ Falsos techos de Pladur o similar

✎ Pintura interior de plástica, con acabado mate en color a definir por la Dirección Facultativa y techos en blanco.

CENTRO HABITARE NEGURI I



Pavimentos

🔩 Pavimento general de tarima de Roble sobre rasteles y de gres porcelánico en cocina, baños y terrazas. Zócalo de DM lacado en blanco a juego con las puertas en toda la vivienda.

🔩 Terrazas de gres porcelánico multiformato igual que en los interiores

Cerramientos interiores

🔩 Puerta entrada a la vivienda blindada en color blanco, con bisagras antipalanca, cierre de seguridad de cuatro puntos, herrajes cromados y tapajuntas de 70 mm

🔩 Puertas interiores color blanco con herrajes cromados y tapajuntas de 70 mm.

🔩 Armarios forrados interiormente con melamina

🔩 Manetas de puertas y armarios cromadas

Cocina

🔩 Mobiliario: puertas de laminado blanco. Módulos bajos de 70*58 + zócalo de 16,5, módulos altos de 45/50*33.

🔩 Encimera y frontal de armarios de Silestone blanco norte

🔩 Campana extractora

🔩 Placa vitrocerámica

🔩 Horno en acero inoxidable.

🔩 Microondas en acero inoxidable

🔩 Fregadera de dos senos inox integrada a la encimera con grifería.

🔩 Grifo monomando cocina

CENTRO HABITARE NEGURI I



Baños

Baño 1

- ⌘ Pavimento de gres porcelánico multiformato
- ⌘ Alicatados con cerámica de pasta blanca
- ⌘ Mueble de diseño con lavamanos
- ⌘ Espejo a lo largo de la encimera
- ⌘ Grifo mono-mando lavabo
- ⌘ Plato de ducha enrasado de silestone blanco norte
- ⌘ Grifo ducha termostática
- ⌘ Inodoro blanco

Baño 2

- ⌘ Pavimento de gres porcelánico multiformato
- ⌘ Alicatados con cerámica de pasta blanca
- ⌘ Mueble de diseño con lavamanos
- ⌘ Espejo a lo largo de la encimera
- ⌘ Grifo monomando lavabo
- ⌘ Bañera blanca acrílica
- ⌘ Grifo bañera monomando
- ⌘ Inodoro blanco

CENTRO HABITARE NEGURI I



INSTALACIONES

Electricidad

- ⌘ Vivienda con electrificación cumpliendo normativa vigente
- ⌘ Instalación de video portero automático
- ⌘ Toma de corriente estanca en la terraza

Audiovisuales

- ⌘ Instalación de puntos de telecomunicación según normativa vigente e incluso fibra óptica si los operadores de la zona a edificar lo considerasen oportuno.

Domótica

- ⌘ Instalación domótica via cable ampliable. Formada por: 1 Central Telecontrol; 1 Control de encendido de luces; 1 control de subida y bajada de persianas; 1 Fuente de alimentación;; 1 Detector de intrusión (en caso de aceptación presupuesto)

Fontanería

- ⌘ Instalación de fontanería completa por agua fría y caliente; llaves de corte en todas las dependencias húmedas.

CENTRO HABITARE NEGURI I



VARIOS

Generales

⌘ Ascensor electrico con variador de frecuencia, cabina decorada con espejo, puertas inox y maniobra selectiva en bajada

⌘ Videoportero

⌘ Pavimentos de zonas comunes de gres porcelánico, escaleras y rellanos de las mismas de marmol a defirnir por Propiedad

⌘ Pavimento aparcamiento de hormigón frtasado con cuarzo gris

⌘ Trasteros con luz

⌘ Decoración vestíbulo según criterio dirección facultativa

⌘ Puerta automática para acceso de vehículos con un mando a distancia por plaza

Zona comunitaria

⌘ Amaestramiento de llaves en vivienda, entrada edificio

⌘ Zona comunitaria ajardinada con cespèd

CENTRO HABITARE NEGURI I



CARPINTERÍA EXTERIOR - ALUMINIO

Sistema Cor-3500 con RPT

Transmitancia

U_f = 2,0 (W/m²K)

para ventana: 1,20 x 1,20 m, 2 hojas
Máx. 4/154 hoja estándar U_f = 1,7 (W/m²K)
U_g = 2,7 (W/m²K)

Zonas de cumplimiento del GTE*: A B C D E

*En función de la transmitancia del vidrio

Aislamiento acústico

Máximo hueco libre para acristalamiento: 48 mm.

Máximo aislamiento acústico Rw=48 dBA

Categorías alcanzadas en banco de ensayos

Permeabilidad al aire
(UNE-EN 12207:2000): Clase 4

Estanqueidad al agua
(UNE-EN 12208:2000): Clase E1300

Resistencia al viento
(UNE-EN 12210:2000): Clase C5
Ejemplo de referencia: 1,20 x 1,20 m, 2 hojas

Acabados

Posibilidad bicolor
Lacado colores (RAL, mateados y rugosos)
Lacado imitación madera
Lacado anticorrosivos
Anodizado

Secciones

Marco: 54 mm.

Hoja: 63 mm.

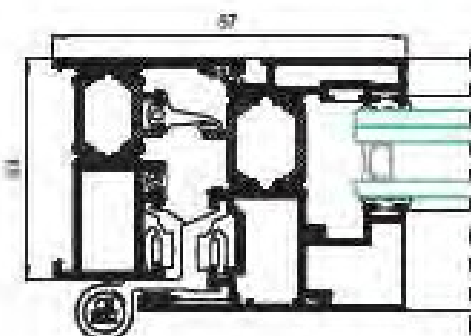
Espeor perfilaría

Ventana: 1,5 mm.

Puerta: 1,7 mm.

Longitud varilla poliamida: 24 mm.

Posibilidad de hojas y junquillos rectos y curvos.



CENTRO HABITARE NEGURI I



Sistema 4200 Corredera con RPT

Transmitancia

$U_H = 2,8$ (W/m²K)

para ventana 1,20 x 1,20 m, 2 hojas
vidrio 4+16+4 bajo emisivo $U_{g,v} = 1,3$ (W/m²K)
 $U_{g,s} = 4,3$ (W/m²K)

Zonas de cumplimiento del CTE*: A B C D E

*En función de la transmitancia del vidrio

Aislamiento acústico

Máximo hueco libre para acristalamiento: 29 mm.

Máximo aislamiento acústico $R_w = 39$ dBA

Categorías alcanzadas en banco de ensayos

Permeabilidad al aire
(UNE-EN 12207:2000): Clase 3

Estanqueidad al agua
(UNE-EN 12208:2000): Clase 7A

Resistencia al viento
(UNE-EN 12210:2000): Clase C5
Ensayo de referencia 1,20 x 1,20 m, 2 hojas

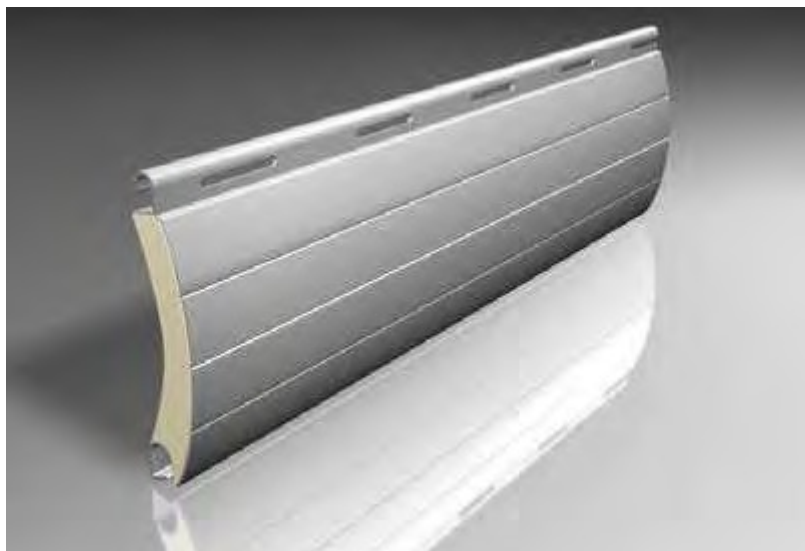
Acabados

Possibilidad bicolor
Lacado colores (RAL, matesados y rugosos)
Lacado imitación madera
Lacado antibacteriano
Anodizado

CENTRO HABITARE NEGURI I



CARPINTERIA EXTERIOR – PERSIANAS



DATOS TÉCNICOS							
MODELO	ESPESOR ALUMINIO (mm)	DENSIDAD POLIURETANO	LAMAS/METRO	PESO m2 (kg/m2)	LONGITUD FABRICACIÓN	EMBALAJE (m/pack)	ANCHO MÁXIMO (Recomendable)
LP 45 C	0,25	75	21,8	2,8	6	330	2,1 m

OPCIONES

- Espesor normal o selectivo
- Densidad normal o alta densidad (AD)
- Sin troquelar
- Otras longitudes de fabricación

ACABADOS DISPONIBLES (Selectores)

- Carta colores RAL
- Carta de colores lama perfilada

CERTIFICACIONES MARCADO CE

Referencia	Dimensiones (mm)	Dimensiones (mm)
Resistencia al viento	1.506 x 1.315	1.800 x 2.150
LP 45 C	Clase 6	Clase 4

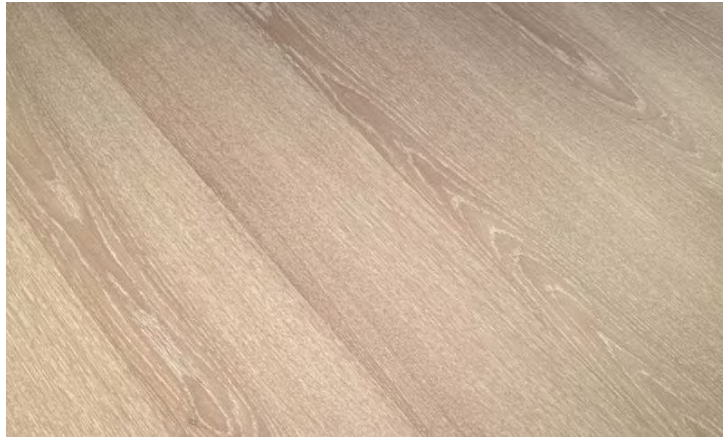
Clasificación según la tabla 5 (aptdo. 4.4) de la Norma **UNE EN 13659:2004**. Esta clasificación está realizada mediante ensayos según la Norma **UNE EN 1932** "Resistencia a las cargas de viento".

CENTRO HABITARE NEGURI I



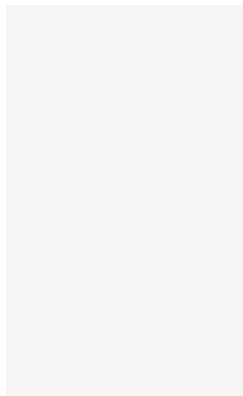
INTERIORS

PAVIMENTOS INTERIORES PARQUET DE LA VIVIENDA



PARQUET ROBLE

PAVIMENTOS Y ALICATADOS –GRES PORCELÁNICO PORCELANOSA



Glaciar



Cubica Blanco



Nimbus acero



Nimbus silver



Loft gris spo

CENTRO HABITARE NEGURI I



CARPINTERÍA INTERIOR



Pacífico | Niquel Satinado - Niquel Brillo
Cod. 09236

Pac



PUERTAS INTERIORES:
PUERTAS LISAS Y VIDRIERAS, PARA 1 VIDRIO, (NO INCLUIDO), DE 35 MM. DE GRUESAS, LACADAS EN COLOR BLANCO, CON BATIENTES EXTENSIBLES EN DM Y TAPAJUNTAS PLANO DE 70X10, COLOCADO A TESTA, SIN INGLETAR. HERRAJES CROMADOS: (PERNIOS, PICAPORTE DE CAJA Y MANETA BARCO N.S. DE ROSETA), Y COLOCACION DE TAPETAS CLAVADAS CON AGUJAS.

PUERTAS DE ENTRADA:
PUERTAS BLINDADAS, DE CARAS LISAS, LACADAS EN COLOR BLANCO, DE 45 MM. DE GRUESAS, CON BATIENTES EXTENSIBLES EN DM Y TAPAJUNTAS PLANO DE 70X10 MM, COLOCADO A TESTA, SIN INGLETAR. HERRAJES CROMADOS, (CERRADURA DE SEGURIDAD DE 3 PUNTOS CON CAJETIN ANTIPALANCA, ESCUDO EXTERIOR DE SEGURIDAD CON LAGRIMA PROTECTORA, 4 BISAGRAS DE ANTIPALANCA, MANETA INTERIOR, MIRILLA Y TIRADOR EXTERIOR.

ARMARIOS COMPLETOS:
FRENTE DE ARMARIOS, DE PUERTAS LISAS DE 19 MM. DE GRUESAS, RECUBIERTAS EN VINOLO BLANCO. CON TAPETAS PLANAS DE 70X10 MM. COLOCADAS A TESTA Y TIRADORES CROMADOS.

MODULOS INTERIORES REALIZADOS EN MELAMINA, CON TRASERA, LATERALES, TAPA, BASE, DIVISORES, Y 1 ESTANTE Y 1 BARRA DE COLGAR EN CADA MODULO.

CENTRO HABITARE NEGURI I



COCINA – MOBILIARIO (Infografías orientativas)



COCINA - FREGADERA



Fregadera dos senos encastada por debaixo

CENTRO HABITARE NEGURI I



COCINA – GRIFERIA BELA de NOKEN (PORCELANOSA)



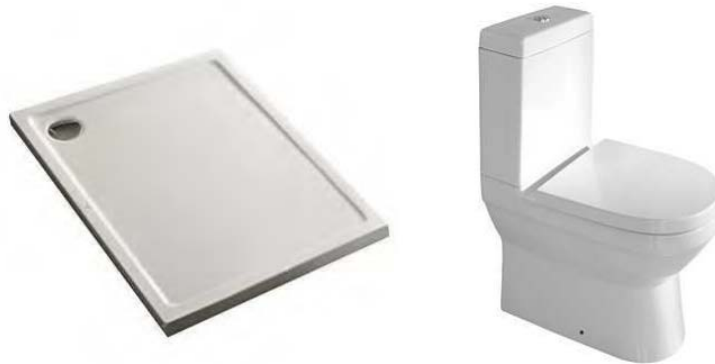
BAÑOS - GRIFERÍA ACRO N de NOKEN (PORCELANOSA)



CENTRO HABITARE NEGURI I



BAÑOS - SANITARIOS



ELECTRICITAT- MECANISMOS Y APLIQUES FACHADA



CENTRO HABITARE NEGURI I



FOTOS INTERIORES PROMOCIONES ACABADOS PROPUESTOS



CENTRO HABITARE NEGURI I



CENTRO HABITARE NEGURI I



CENTRO HABITARE NEGURI I

